



Bedienungsanleitung

Referee Paging System 2018 Kazanci Sportwear & Referee Store

1. Übersicht

Das REFEREE PAGING SYSTEM 2018 ist eine Funkverbindung mit Datenübertragung zur elektronischen Signalisierung von den Schiedsrichterassistenten zum Schiedsrichter

2. Die Assistentenfahne (Sendeteil)



Die Funk-Sender sind in die Griffe der Assistentenfahnen integriert und senden beim Drücken einer Taste ein Datentelegramm zum Empfänger am Arm des Schiedsrichters. Zur Kontrolle ist eine pulsierende, gleichmäßige Vibration am Griff spürbar. Die Fahnenstange ist in den Griff geschraubt und kann so einfach ersetzt werden. Ebenfalls lässt sich der Batteriedeckel (mit Bajonettverschluss) durch leichte Drehung entfernen, bzw. befestigen.

3. Kontrolle / Inbetriebnahme & Betätigung des Senders

- Vor jedem Spiel ist es ratsam den festen Sitz folgender Teile sicherzustellen:
- Stange im Griff ☐ Batteriedeckel und Gummiüberzug ☐ Um ein Signal zu senden, wird eine der Sendetasten am Griff betätigt. Diese sind gegenseitig angeordnet und ermöglichen so eine sehr leichtgängige Betätigung.
- Zur Kontrolle ist eine pulsierende, gleichmäßige Vibration am Griff spürbar hat aber auf die Funktion keinen Einfluss, wenn diese nicht spürbar sind.
-



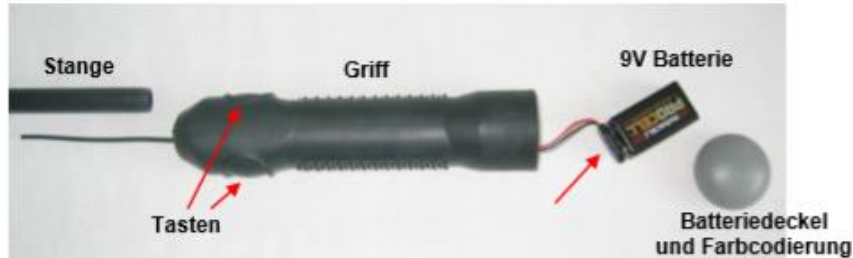
4. Einsetzen / Wechseln der Batterie

- Batteriedeckel durch Drehen lösen und entfernen
- Batterie vorsichtig herausziehen, bis Batterie-Clip zu sehen ist
- Batterie-Clip abnehmen, alte Batterie entfernen und durch neue ersetzen
- Deckel durch leichten Druck und Drehung im Uhrzeigersinn wieder am Griff befestigen (Etwas Haushalt-Öl auf Gummi-Rand tropfen, sodass Batterie-Deckel leicht gedreht werden kann!)
- Sitz des Gummiüberzuges kontrollieren
- Empfohlener Batterietyp: 9V Varta



5. Einsetzen / Wechseln der Stange

- Entfernen: Stange im Gegenuhrzeigersinn aus dem Griff drehen
- Einsetzen: Stange im Uhrzeigersinn und mit leichtem Druck in den Griff drehen Achtung: Etwas Öl verwenden und auf korrekte Führung der Antenne im Stab achten!



6. Der Pager (Empfänger)



Der Empfänger ist in einem kleinen Gehäuse (Pager) untergebracht und wird am Oberarm mittels der im Gehäuseboden integrierten Armbinde getragen.

Bei Signalisierung durch eine der Assistentenfahnen ertönt ein "Beep-Ton" und am Pager ist Vibration spürbar.

Durch Entfernen der Bodenplatte können sowohl die Batterien wie auch die Armbinde sehr leicht ersetzt werden.

7. Einschalten des Pagers

Um den Pager einzuschalten, muss die Ein / Aus Taste gedrückt werden bis ein hoher Ton erklingt. Wird die Taste nur kurz gedrückt, so schaltet der Pager nicht ein. Der Pager überprüft beim Einschalten den Batteriezustand. Das Ergebnis der Überprüfung wird wie folgt angezeigt: Batterie ist gut: die LED leuchtet grün, eine Tonfolge mit ansteigender Tonhöhe erklingt und der Vibrator vibriert mit kurzen Impulsen Batterie ist fast verbraucht: die LED leuchtet rot, drei tiefe Töne erklingen, der Vibrator bleibt ausgeschaltet.



Betrieb des Pagers

☐ Der Betriebszustand wird mit einer LED angezeigt. ☐ LED blinkt grün: Pager betriebsbereit ☐ LED blinkt Rot: Batterien sollten baldmöglichst ersetzt werden ☐ Wird ein Signal von einer der Assistentenfahnen empfangen, so leuchtet die LED orange auf, ein gleichbleibender Ton erklingt und der Vibrator vibriert

Bitte nach jedem Spiel bzw. Verwendung manuell ausschalten!!!!



Ausschalten des Pagers

Um den Pager nach einem Einsatz auszuschalten, muss die Ein / Aus Taste gedrückt werden bis die LED rot leuchtet und ein hoher Ton erklingt. Danach kann die Taste losgelassen werden und der Pager schaltet sich aus. Dies zeigt er durch eine Tonfolge mit absteigender Tonhöhe an

8. Einsetzen / Wechseln der Batterien

Der Pager ist mit einer 9V Batterie ausgestattet. Durch Lösen der 4 Inbusschrauben an der Bodenplatte mit dem im Set beiliegenden Schraubendreher kann diese durch leichtes Anheben entfernt werden.

Die Batterie kann von oben eingesetzt werden. Unbedingt auf die richtige Polarität der Batterie achten, da bei falschem Einsetzen das Gerät Schaden nehmen kann. Die Polarität ist durch den Batterie-Clip gegeben!



9. Befestigung des Pagers am Arm



Nachdem der Arm durch Pager geschlauft wurde, kann der Pager am Oberarm positioniert und anschließend durch Festziehen der Armbinde fixiert werden

10. Ton ausschalten/Nur Vibration/Leiser einstellen

Wenn Sie den Pager öffnen finden Sie ein rotes Kästchen mit Zahlen 1 und 2 und damit kann man die Lautstärke und Vibration einstellen.

1: Zahl 1 und Zahl 2 bei ON bedeutet, dass der Pager vibriert und ein „Beep“ zum Hören ist.

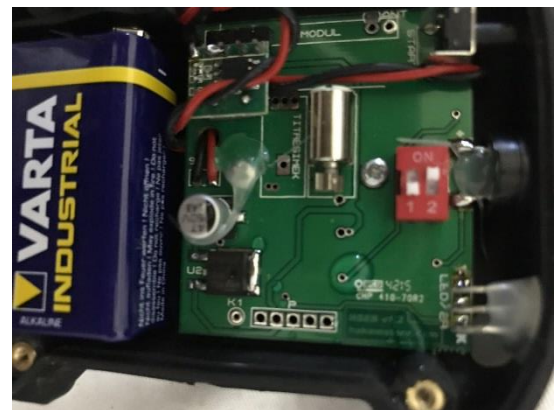




1: Zahl 1 ON Zahl 2 unten bedeutet, dass der Pager nur vibriert und kein „Beep“ mehr zum Hören ist.



1: Zahl 2 ON Zahl 1 unten bedeutet: Der Pager vibriert und ein leiser „Beep“ ist zum Hören.



11. Garantiebestimmungen

Es gilt 1 Jahr Garantie auf alle Material- und Fabrikationsfehler. Ausgeschlossen von der Garantie sind Batterien; ebenso fallen Schäden durch unsachgemäße Behandlung, mangelnde Sorgfalt, Unfälle, normale Abnutzung sowie Ansprüche wegen auftretenden Folgeschäden nicht unter die Garantie

12. Reparatur

Sollte ein Defekt am Gerät auftreten so kann dies entweder an den Verkäufer oder direkt an die Kazanci Sportwear & Referee Store zur Reparatur gesandt werden. Es sollte eine kurze Fehlerbeschreibung, die Adresse des Einsenders sowie eine E-Mail Adresse beigelegt werden. Bei Einsendungen von außerhalb Österreich ist darauf zu achten, dass der Versand als „REPARATUR“ gekennzeichnet ist. Bitte beachten Sie, dass die Kazanci Sportwear & Referee Store keine anfallenden Kosten für Transport oder Zoll übernimmt.

Das zu reparierende System senden sie bitte an folgende Anschrift:

Kazanci Sportwear & Referee Store
Neudörfnerstraße 17
2491 Zillingdorf
Austria

Kemal Kazanci
Geschäftsinhaber